



ООО «ТД«Арматех»

198095, Российская Федерация, г. Санкт-Петербург, ул.
Маршала Говорова, д. 35, Лит. А., офис 318

Фирма / клиент

Номер чертежа

006_15

Производитель (фирма)

ООО"Арматех"

Имя проекта

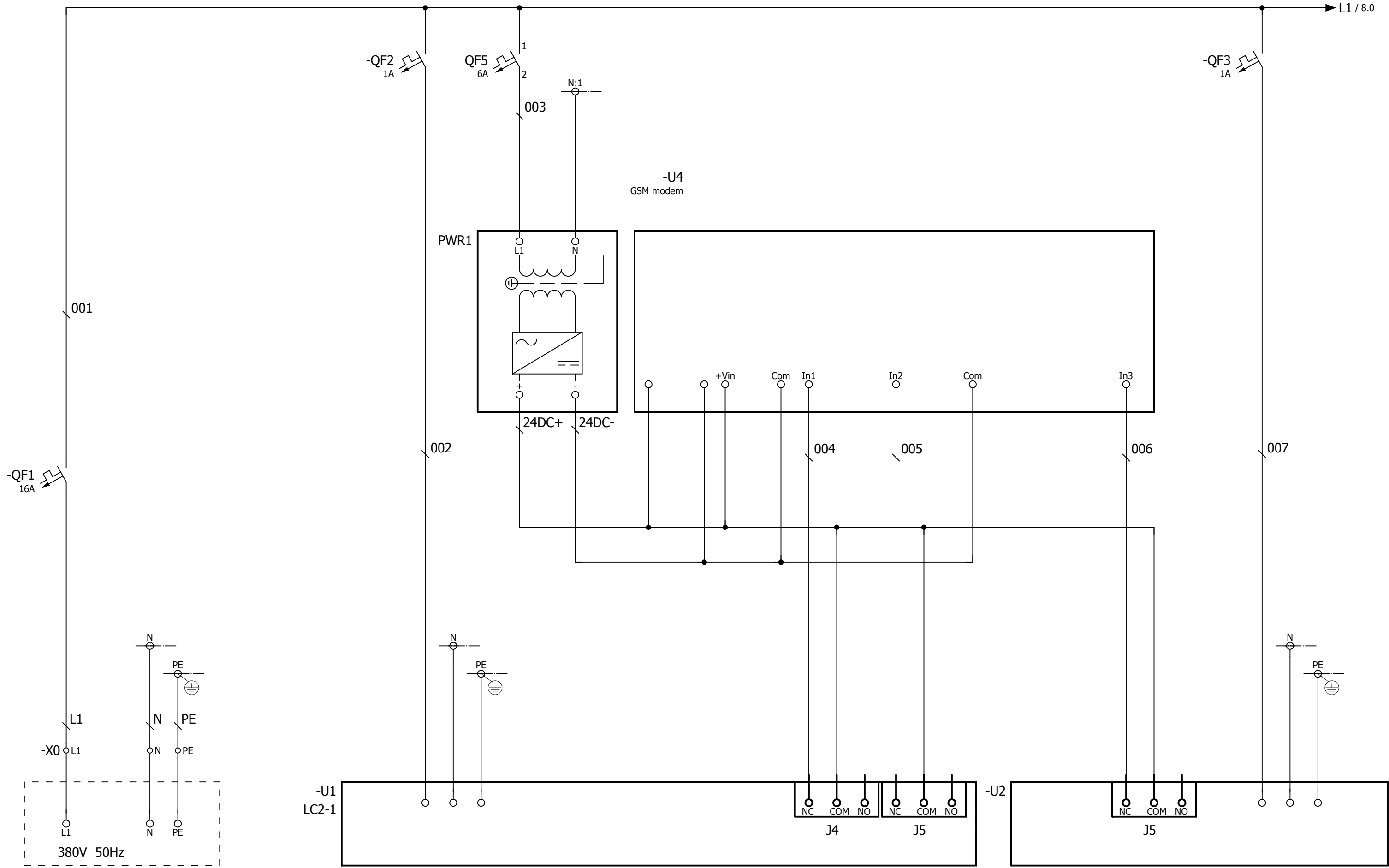
Дисп LC2-1(006_15)

Степень защиты

IP 65

Напряжение

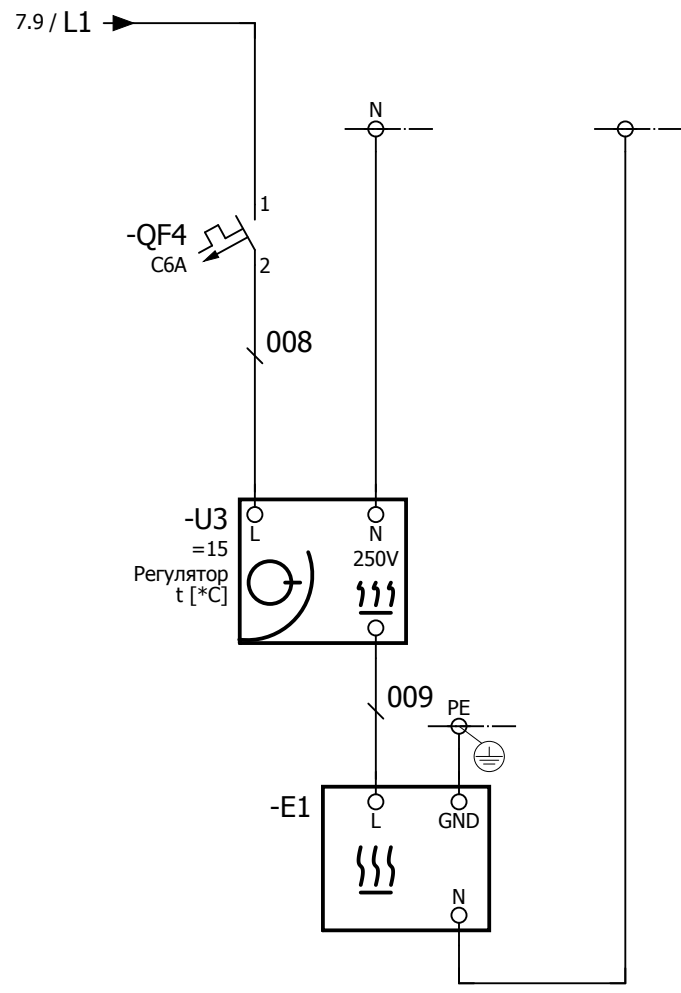
400 V AC



Примечание. Установить СИГНАЛИЗАТОРЫ внутри щита. Подключения делать согласно инструкции производителя.

Основное питание

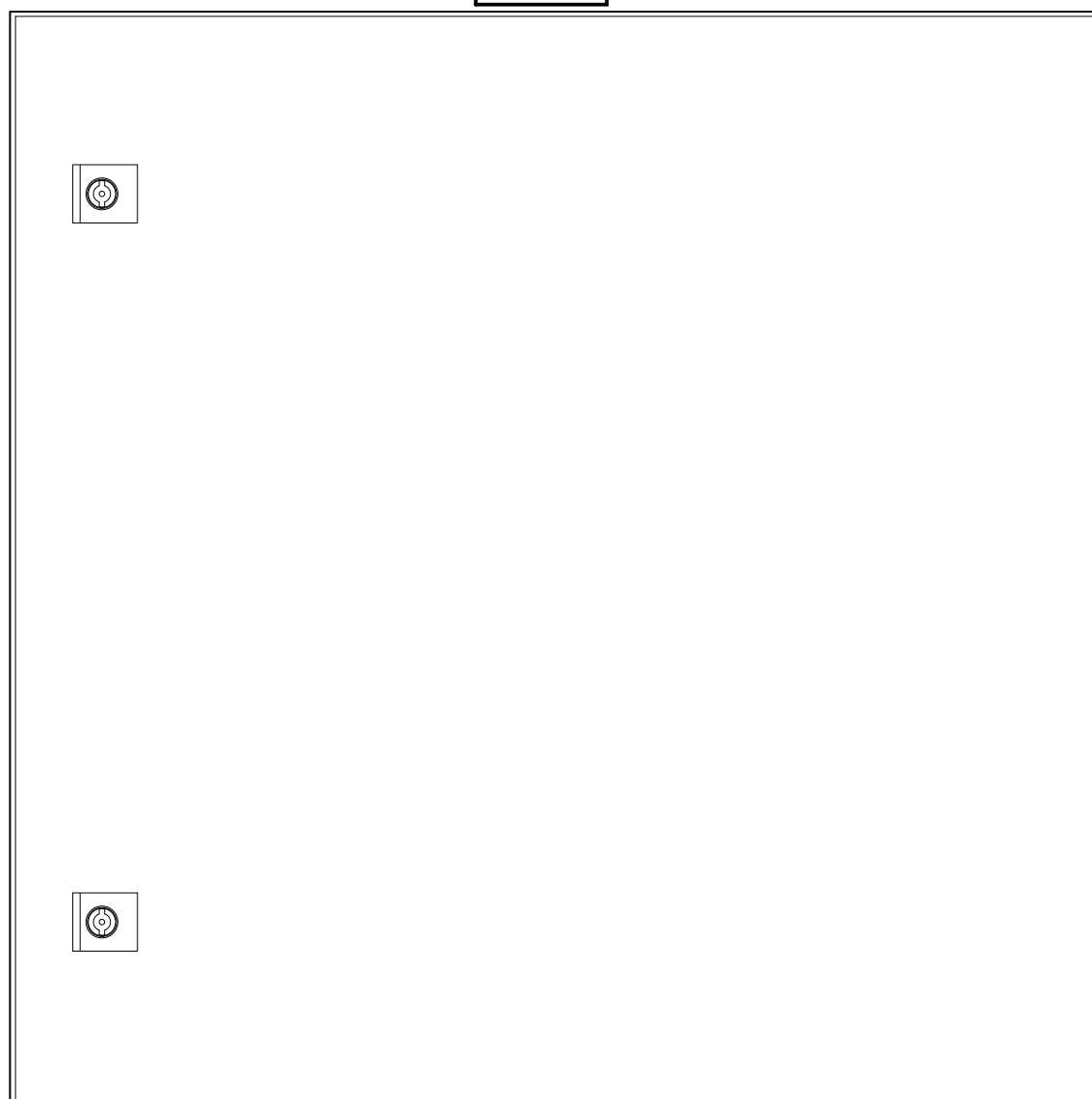
=Report+KLM/6				Дата		23.04.2015		ООО"Арматех"		Электропитание		= CA	
				Обраб.				Дублирующая панель для сигнализаторов LC2				+	
				Провер								006_15	
Изменение				Дата		Имя		Происх		Замена		Лист 7	
								Заменено				Лист 9	



Обогрев ШУ

			Дата	23.04.2015	ООО "Арматех"	Термостатирование ШУ		= CA	
			Обраб.						
			Провер		Дублирующая панель для сигнализаторов LC2		006_15	Лист	8
Изменение	Дата	Имя	Происх					Замена	Заменено

-ЩУ 1



600

500

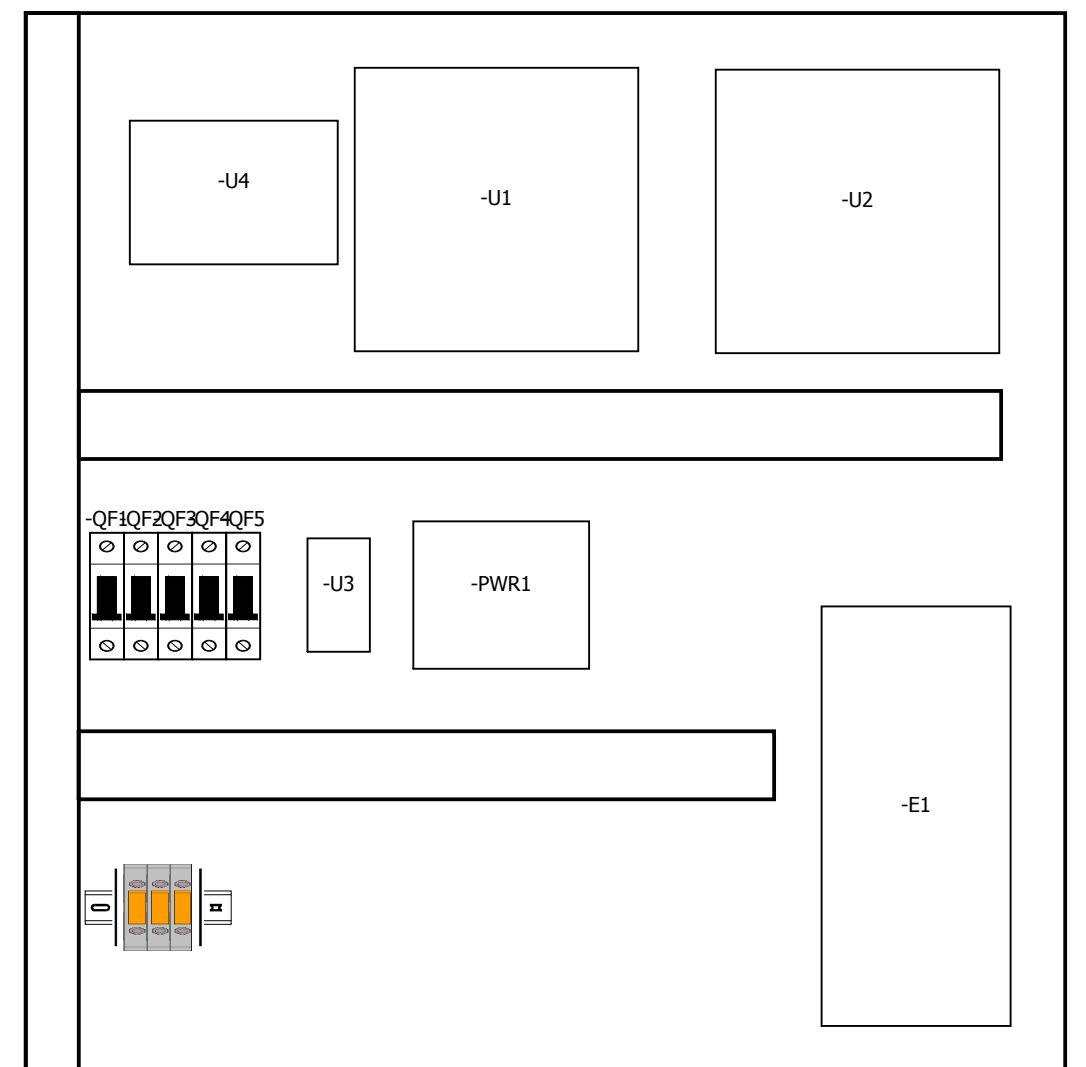
400

300

200

100

0



100

200

300

400

500

600

Дата 23.04.2015

Обраб.

Провер

Происх

Дублирующая панель для сигнализаторов LC2

Замена

Заменено

ООО "Арматех"

ЩУ 600x600x210

= CA

+

006_15

Лист 9

Лист 9